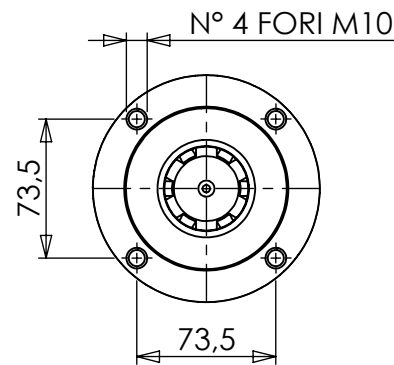
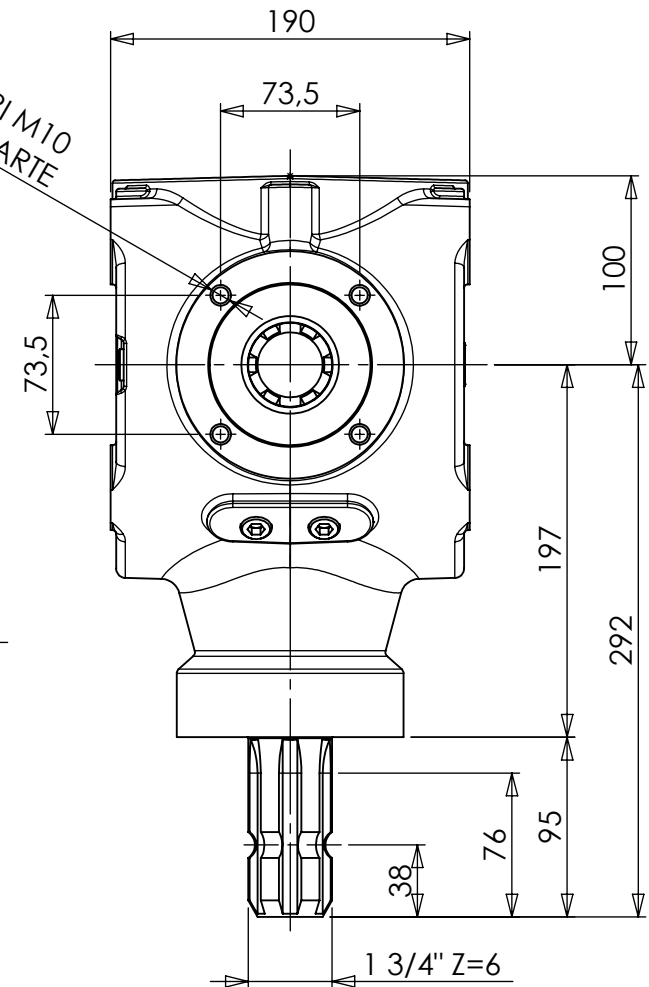


VISTA A



N° 8 FORI M10
N° 4 PER PARTE



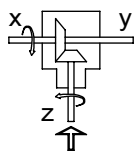
WARNING!

ROTATING SHAFTS MARKED ARE NOT SHIELDED.
ANY SHAFT AND COUPLING NOT GUARDED BY LOCATION MUST BE SHIELDED BY AN INTERACTIVE GUARDING SYSTEM.
BONDIOLI & PAVESI DECLINES RESPONSIBILITY IF PROPER GUARDS ARE NOT PROVIDED AND MAINTAINED.



c	Creato minidisegno ed esploso	23/11/2010	Raffaldoni
b	Rifatto disegno, sostituito elenco e numerazione dei singoli componenti con indicazione diretta del codice; sostituito albero asse "Z": era codice 295044009; aggiunto anello elastico codice 337003000 e tolto distanziale codice 298405100.	16/01/2002	Magotti
a	Modificata posizione della coppia conica: era erroneamente rappresentata.	09/06/1996	Sinigaglia
Rev.	Descrizione	Data	Disegnato

MONTAGGIO / GEAR ARRANGEMENTS



RAPPORTO / RATIO

1,35:1

GIRI IN ENTRATA / INPUT SPEED

540

POTENZA IN ENTRATA / INPUT POWER

85 CV - 62 KW

TIPO / TYPE

2100

CLIENTE / CUSTOMER

TIPO DI MACCHINA / TYPE OF IMPLEMENT

PESO / WEIGHT (Kp)

32.56

DISEGNATO / DESIGNED BY

Raffaldoni

RIF.CLIENTE / CUSTOMER REF.

-

DATA / DATE

23-11-2010



BONDIOLI & PAVESI



CODICE / CODE

S2100135G222

REV.

C